



- in bedrijf
- en service
- in service
- in Betrieb
- in servizio
- en servicio



- buiten bedrijf
- hors service
- out of service
- außer Betrieb
- fuori servizio
- fuera de servicio



- hijsen
- levage
- hoisting
- heben
- sollevamento
- elevación



- loopkatrijden
- chariotage
- jib trolleying
- Katzfahren
- traslazione carrello
- poleas móviles



- zwenken
- orientation
- slewing
- Schwenken
- rotazione
- orientación



- spanning
- tension
- voltage
- spannung
- tensione
- tensión



- gewicht zonder ballast
- poids propre sans lest
- weight without ballast
- gewicht ohne Ballast
- peso senza zavorra
- peso sin lastre



- lengte
- longueur
- length
- länge
- lunghezza
- longitudud



- spoor
- translation
- rail
- Kranfahren
- carreggiata
- rail



- vermogen
- puissance
- power
- Leistung
- potenza
- potencia



- micro snelheid
- vitesse
- speed
- Geschwindigkeit
- velocità
- velocidad



- 2^o snelheid
- 2^e vitesse
- 2^o speed
- 2^o Geschwindigkeit
- 2^a velocità
- 2^a velocidad



- 3^o snelheid
- 3^e vitesse
- 3^o speed
- 3^o Geschwindigkeit
- 3^a velocità
- 3^a velocidad



- maximale hoekdruk
- réactions
- reactions
- Eckdrücke : 10 kN = 1t
- press. angolare massima
- presión angular máxima



- enkel inschering zonder hijsblok
- simple mouflage sans moufle
- 2 fall reeving without houstingblock
- 2 Fach Einscherung ohne Hakenflasche
- passaggio semplice senza paranca
- solamente elevación sin polea



- enkel inschering met hijsblok
- simple mouflage avec moufle
- 2 fall reeving with houstingblock
- 2 Fach Einscherung mit Hakenflasche
- passaggio semplice con paranca
- solamente elevación con polea



- dubbel inschering
- double mouflage
- 4 fall reeving
- 4 Fach Einscherung
- passaggio doppio
- elevación doble

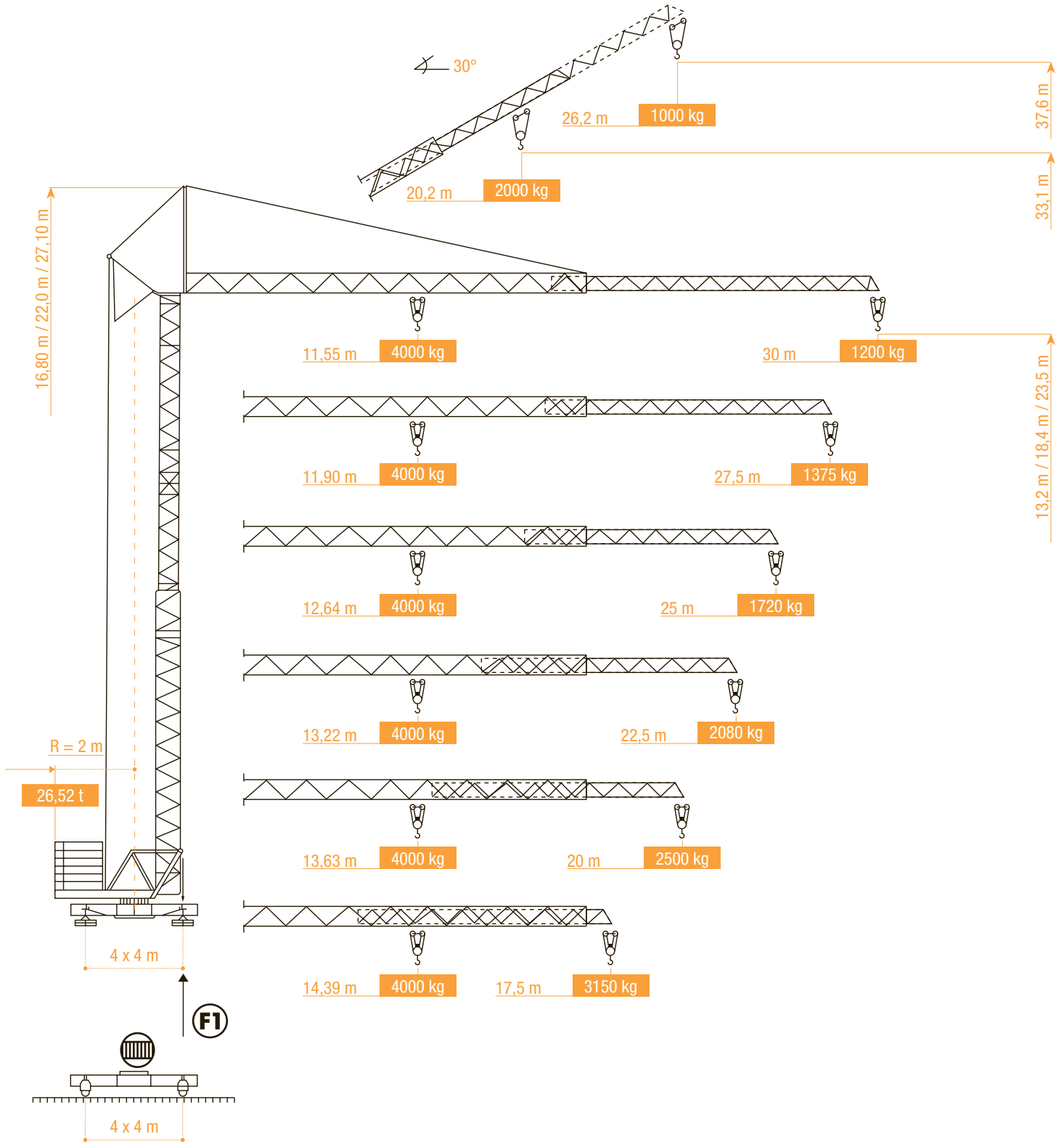
Konform richtlijn 2000/14/EG betreffende geluidsemissie van materieel voor gebruik buitenshuis en wijzigingen. - également conforme aux dispositions de la directive "émission sonores des équipements utilisés à l'extérieur des bâtiments" 2000/14/CE et aux législations la transposant. - Requirements of directive 2000/14/CE "noise emission in the environment by equipment for use outdoors, as amended. - Bestimmung der Richtlinie "Lärmübertragung des ausserhalb der Gebäude benutzten Ausrüstungen" 2000/14/EG und den gesetzlichen Vorschriften.



ARCOMET

Industrieweg 139 - 3583 Paal-Beringen - BELGIUM - T +32 (0)11 450 950 - EMAIL arcomet@arcomet.com - www.arcomet.com

T 33 Eco city



ARCOMET
 www.arcomet.com



LASTENTABEL - COURBES DE CHARGES - LOAD CURVES - LASTKURVEN - CURVE DI CARICO - CURVAS DE CARGAS

m	11,55	14	16	17	18	19	20	21	22	23	24	25	26	27	28	29	30
kg	4000	3157	2655	2466	2293	2148	2010	1896	1784	1691	1598	1521	1444	1377	1312	1255	1200

m	11,9	15	16	17	18	19	20	21	22	23	24	25	26	27,5
kg	4000	2938	2758	2517	2383	2193	2090	1936	1856	1727	1664	1554	1504	1375

m	12,60	16	17	18	19	20	21	22	23	24	25
kg	4000	2987	2769	2583	2417	2269	2136	2016	1909	1810	1720

m	13,2	16	17	18	19	20	21	22	22,5
kg	4000	3160	2930	2735	2559	2404	2264	2200	2080

m	13,6	16	18	19	20
kg	4000	3284	2843	2660	2500

m	14,3	17,5
kg	4000	3150



m	20,9	27	28	29	30
kg	2000	1457	1412	1354	1300

HOEKDRUKKEN - RÉACTIONS - REACTIONS - ECKDRÜCKE - REAZIONI - REACCIONES

F1

kN	225
----	-----

F1

kN	175
----	-----

kg

kg	15 500
----	--------

AANDRIJVINGEN - MÉCHANISMES - MECHANISMS - ANTRIEBE - MECCANISMI - MECANISMOS



max. 2000 kg



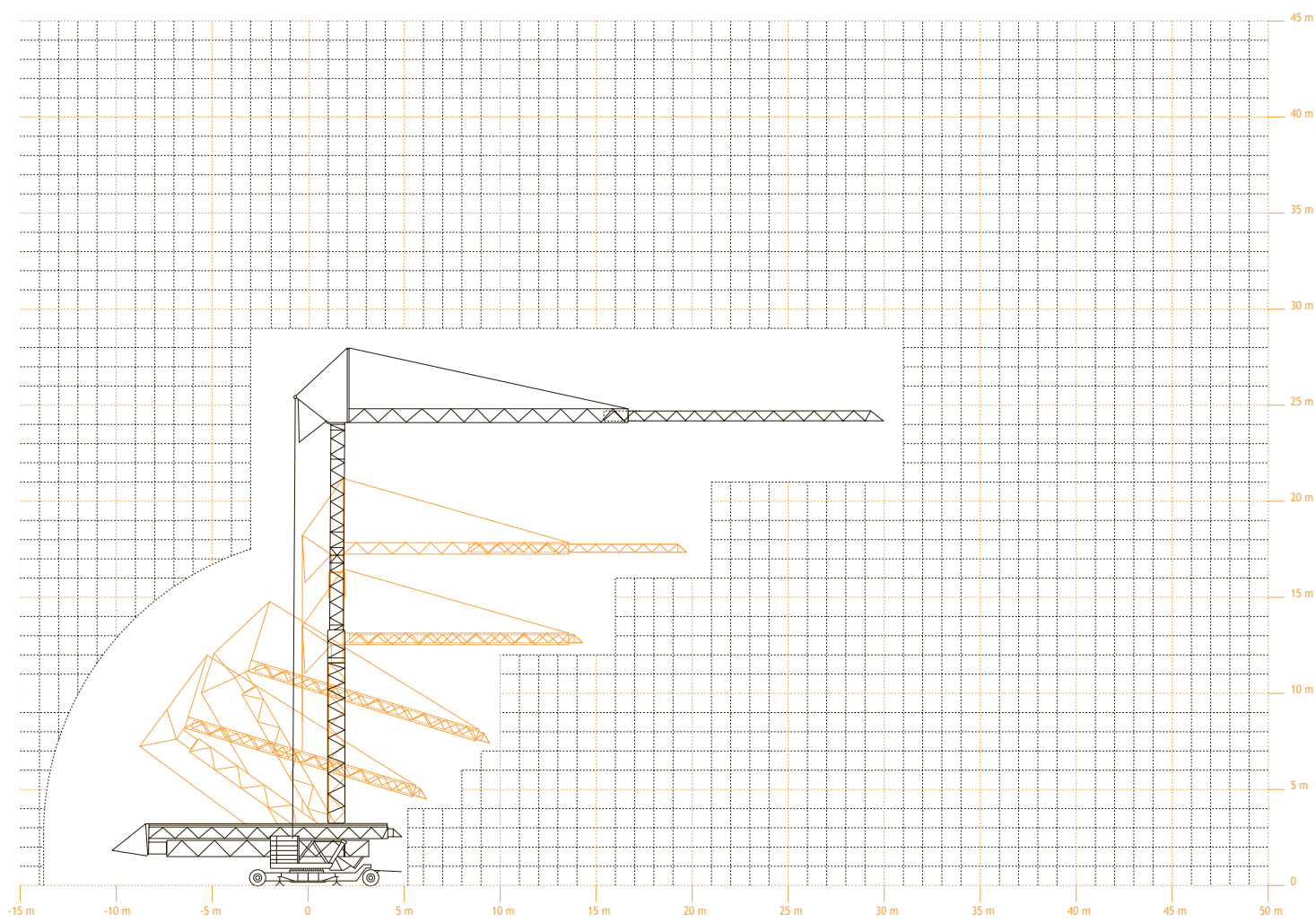
max. 4000 kg

	m/min	0 → 22	0 → 26	0 → 44	0 → 11	0 → 13	0 → 22
	kg	2000	1500	1000	4000	3000	2000
	kW	11,0	11,0	11,0	11,0	11,0	11,0
	m/min	0 → 60		1,5 kW	0 → 60		1,5 kW
	tr/min	0 - 1		2,2 kW	0 - 1		2,2 kW
	kVA max	25 kVA			35 kVA		
		400 V / 50 Hz / 32 A					

Opm: mogelijkheid tot werken met gereduceerde snelheid bij 25A
Rem: commande sous 25A possible a vitesse reduite

Note: operation with 25A only possible at reduced speed
Bem: Bedienung mit 25A nur mit reduzierter Geschwindigkeit

VEREISTE MONTAGERUIMTE - ENCOMBREMENT AU MONTAGE - SPACE REQUIREMENT - ABMESSUNGEN - SPAZIO NECESSARIO PER IL MONTAGGIO



TRANSPORT

