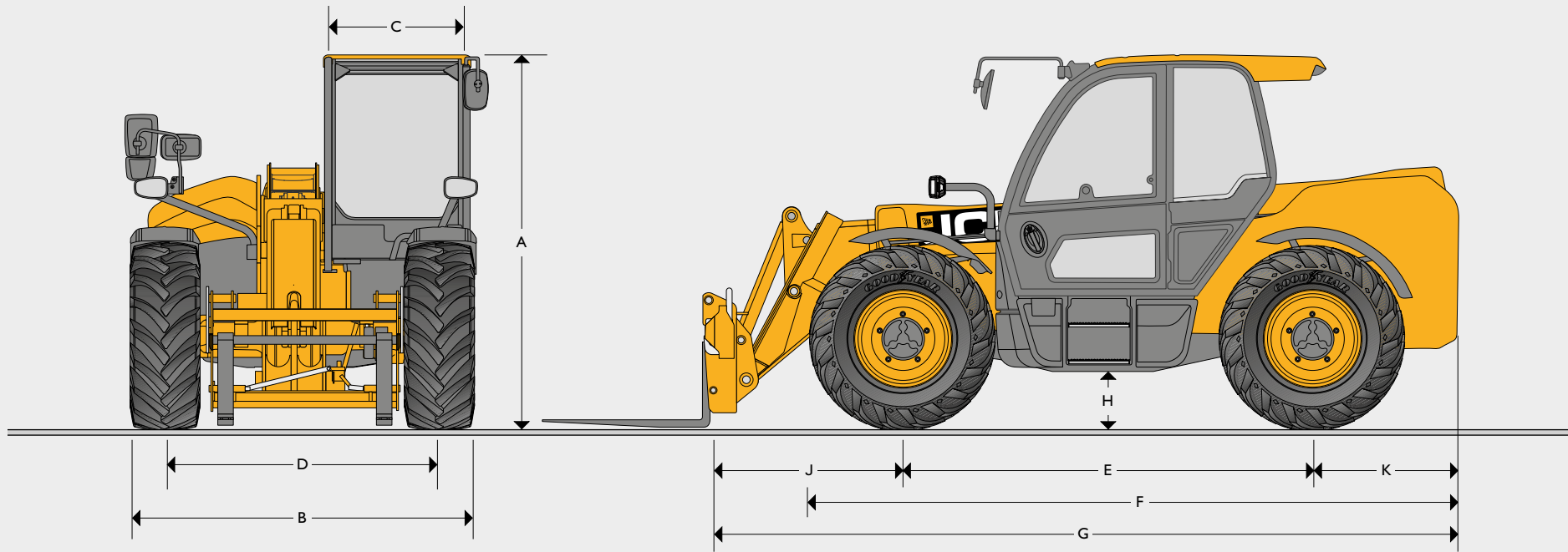


STATISCHE ABMESSUNGEN



STATISCHE ABMESSUNGEN

Maschinenmodell		532-60	538-60	532-70	538-70	542-70	542-70 PRO	536-95	560-80			
A	Gesamthöhe	m	2,44	2,51	2,51	2,51	2,51	2,51	2,54	2,51	2,63	2,69
B	Gesamtbreite (über Reifen)*	m	2,23	2,34	2,34	2,34	2,34	2,34	2,47	2,34	2,55	2,48
C	Kabinen-Innenbreite	m	0,97	0,97	0,97	0,97	0,97	0,97	0,97	0,97	0,97	0,97
D	Spurweite	m	1,84	1,84	1,84	1,84	1,84	1,84	1,90	1,84	1,92	1,92
E	Radstand	m	2,75	2,75	2,75	2,75	2,75	2,72	2,75	2,75	2,75	2,75
F	Länge über Vorderreifen	m	3,95	4,03	4,03	4,38	4,38	4,38	4,40	4,40	4,49	4,55
G	Gesamtlänge bis Gabelträger	m	4,64	4,64	4,64	5,07	5,07	5,07	5,07	5,02	5,42	5,42
H	Bodenfreiheit	m	0,30	0,37	0,37	0,37	0,37	0,37	0,40	0,37	0,37	0,43
J	Länge Achsmittle bis Gabelträger	m	1,24	1,24	1,24	1,32	1,32	1,32	1,32	1,24	1,57	1,57
K	Hecküberhang	m	0,65	0,65	0,65	1,00	1,00	1,00	1,04	1,03	1,01	1,01
	Wenderadius – über Reifen	m	3,7	3,7	3,7	3,7	3,7	3,7	4,4	3,7	4,1	4,1
	Träger-Ankippwinkel – bei Schaufel in Transportposition	Grad	42,6	42,6	42,6	42,6	42,6	42,6	41	43	43	43
	Träger-Auskipwinkel – bei Schaufel in max. Höhe	Grad	42,5	42,5	37,5	37,5	37,5	37,5	24	43,5	43,5	43,5
	Gewicht (Lastschaltgetriebe)	kg	7.340	7.520	7.560	7.600	8.300	8.300	--	8.760	11.360	11.610
	Gewicht (DualTech VT)	kg	7.740	7.920	7.960	8.370	8.520	8.520	8.840	8.820	11.540	11.790
	Reifen		380/75R20	460/70R24	460/70R24	460/70R24	460/70R24	460/70R24	500/70R24	460/70R24	500/70R24	480/80R26

Die Maschine ist mit einer dachmontierten Klimaanlage dargestellt.

* Abhängig vom spezifizierten Reifen.

OPTIONEN	AGRI	AGRI SUPER	AGRI XTRA	AGRI PRO
Antriebsstrang				
109 PS/81 kW	●	–	–	–
130 PS/97 kW	–	●	–	–
150 PS/112 kW	–	–	●	–
173 PS/129 kW	–	–	–	●
Automatischer Umkehrlüfter	●	●	●	●
40-km/h-Lastschaltgetriebe (4 Gänge) (mit Wandlerüberbrückung im 4. Gang)	●	–	–	–
40-km/h-Lastschaltgetriebe (4 Gänge) (33/37 km/h beim 560-80 [reifenabhängig])	–	○	–	–
40-km/h-Automatikgetriebe (6 Gänge) (mit Wandlerüberbrückung im 5. und 6. Gang)	–	○	○	–
40-km/h-DualTech-Getriebe – stufenlos (kombinierter hydrostatischer und mechanischer Antrieb mit Flexi-Modus)	–	○	○	–
50-km/h-DualTech-Getriebe – stufenlos (kombinierter hydrostatischer und mechanischer Antrieb mit Flexi-Modus)	–	–	–	●
Elektrischer Trennschalter für Zweirad-/Allradantrieb	●	●	●	●
Selbstsperrdifferenzial (LSD) an Vorderachse	○	○	●	●
Intelligente Hydraulik				
Regenerative Hydraulik beim Senken und Einfahren (beim 536-95 nur beim Senken)	●	●	●	●
Endlagendämpfung beim Heben und Einfahren (beim 536-95 nur beim Heben)	●	●	●	●
Schnelle Zusatzkreisentlastung – intern und extern	●	●	●	●
Autom. Schaufel-Schüttelsystem	●	●	●	●
Automatisch – hydraulische Schwingungsdämpfung (SRS)	○	●	●	●
Highflow – doppelt wirkend – Zusatzsystem	○	○	○	○
Doppelt wirkend – eine Leitung – Zusatzkreis vorn	●	●	●	●
Doppelt wirkend – eine Leitung – Zusatzkreis hinten	●	●	●	●
Doppelt wirkend – zwei Leitungen – Zusatzkreise vorn	○	○	○	○
Doppelt wirkend – zwei Leitungen – Zusatzkreise hinten (nicht erhältlich für 6-m-Typen)	○	○	○	○
Elektrohydraulische Anbaugeräteverriegelung	○	○	○	○
Schwenkvorrichtung: Elektrohydraulisch gesteuertes Nivelliersystem – Vorderachse bis Fahrgestell (542-70 und 536-95 [6 Gänge])	–	○	○	–
Kabine				
Am Sitz angebrachte Steuerkonsole	●	●	●	●
Mechanischer gefederter Sitz	○	–	–	–
Luftgefederter Sitz	○	○	○	–
Beheizbarer luftgefederter Sitz	○	○	○	–
Beheizbarer und belüfteter luftgefederter Teilledersitz	–	○	○	●
Klimaanlage	○	○	●	●
Klimaautomatik, Klimaanlage	○	○	○	○
Beheizbare Heckscheibe	●	●	●	●
Beheizbare Frontscheibe	○	○	○	○
Äußeres Schutzgitter – Front- und Dachscheibe	○	○	○	○
Scheinwerfer				
Halogen-Arbeitscheinwerfer – 2 Stk. an der Kabinenfront, 2 Stk. am Kabinenheck, 2 Stk. am Ausleger, Beleuchtung der Anhängerkupplung und Innenbeleuchtung	●	●	–	–
LED-Arbeitscheinwerfer – 2 Stk. an der Kabinenfront, 2 Stk. am Kabinenheck, 2 Stk. am Ausleger, Beleuchtung der Anhängerkupplung und Innenbeleuchtung	○	○	●	●
360°-LED-Arbeitscheinwerfer-Paket – zusätzlich 2 Stk. an der Kabinenfront und 2 Stk. am hinteren Fahrgestell	–	○	●	●
LED-Fahrscheinwerfer vorn und hinten, Nummernschildbeleuchtung	○	○	○	○
Bremsen				
Hydraulik-Anhängerbremsen* mit zwei Leitungen mit 7-poligem Strom- und EBS-Steckdose	●	●	●	●
Druckluft-Anhängerbremsen* mit zwei Leitungen mit 7-poligem Strom- und ABS-Steckdose	–	○	○	○
Druckluft-Anhängerbremsen* mit zwei Leitungen und Hydraulikbremsen* mit einer Leitung mit 7-poligem Strom- und ABS-Steckdose	–	○	○	○
Sonstiges				
Mechanische Anhängerkupplung*	●	●	●	●
Hydraulische Anhängerkupplung*	○	○	○	○
Anhängerkupplung mit Leiterschlitzen*	○	○	○	○
Schmutzabstreifer für Ausleger (nur bei 7- und 8-m-Typen)	○	○	●	●
Zentrale Schmierleiste (nur bei 7- und 8-m-Typen)	○	○	●	●
Getriebe-Unterbodenschutz-Kit (serienm. bei DualTech-Getriebe)	○	○	○	●

Standard ● Optional ○ Nicht zutreffend –

* EU-Betriebslaubnis als Traktor. (Einige Optionen sind länderspezifisch).

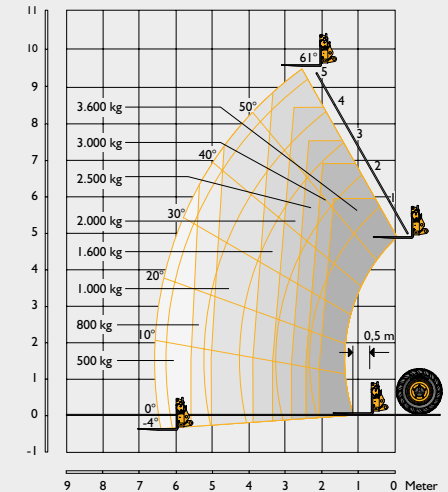
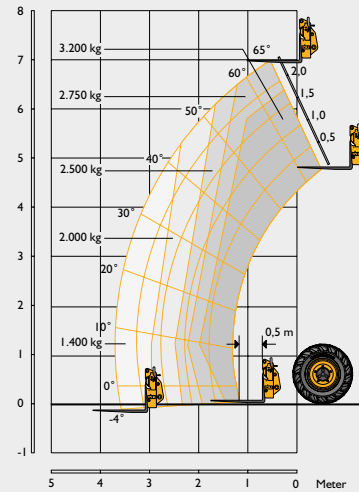
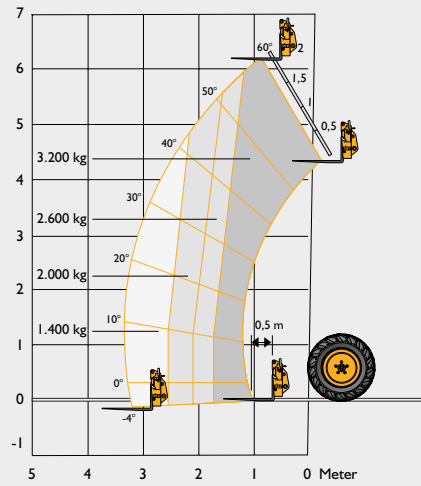
HUBLEISTUNG

Maschinenmodell (Lastschaltgetriebe)

532-60

532-70

536-95



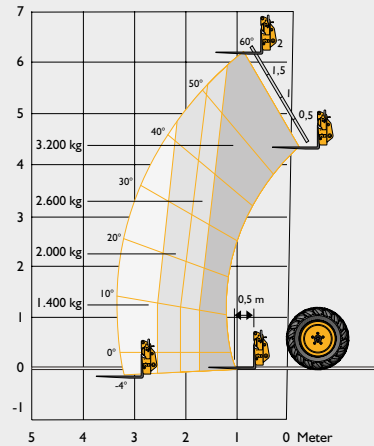
Nennttragfähigkeit – maximal	kg	3.200	3.200	3.600
Nennttragfähigkeit bei max. Hubhöhe	kg	3.200	2.750	1.600
Nennttragfähigkeit bei voller Reichweite	kg	1.400	1.400	500
Hubhöhe	m	6,22	7	9,49
Vorwärtsreichweite bei max. Hubhöhe	m	0,87	0,48	2,43
Maximale Vorwärtsreichweite	m	3,33	3,72	6,55
Reichweite mit 1 Tonne	m	3,33	3,72	4,98
Absetzhöhe	m	5,42	6,3	8,78
Ausbrechkraft	daN	4.750	3.980	4.470

Entspricht Standsicherheitstest: ISO 22915-14:2010.

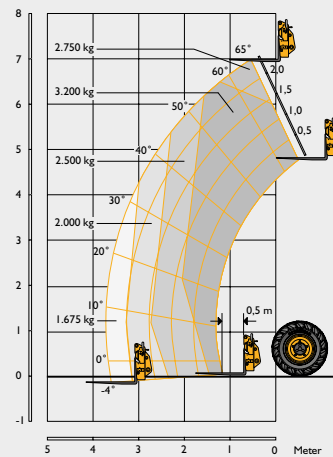
HUBLEISTUNG

Maschinenmodell (DualTech VT)

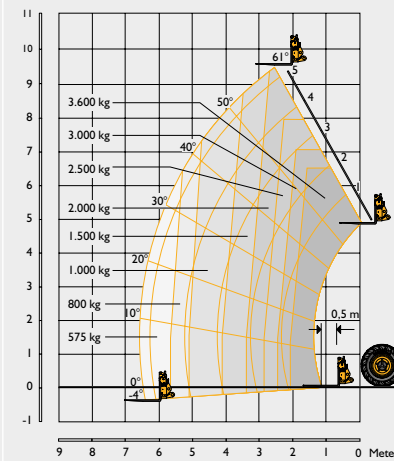
532-60



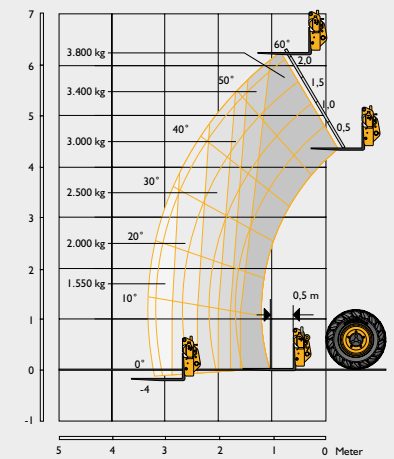
532-70



536-95



538-60



Nenntragfähigkeit – maximal	kg	3.200	3.200	3.600	3.800
Nenntragfähigkeit bei max. Hubhöhe	kg	3.200	2.750	2.000	3.800
Nenntragfähigkeit bei voller Reichweite	kg	1.400	1.675	575	1.550
Hubhöhe	m	6,22	7	9,49	6,23
Vorwärtsreichweite bei max. Hubhöhe	m	0,87	0,48	2,43	0,87
Maximale Vorwärtsreichweite	m	3,33	3,72	6,55	3,34
Reichweite mit 1 Tonne	m	3,33	3,72	5,09	3,34
Absetzhöhe	m	5,42	6,3	8,78	5,42
Ausbrechkraft	daN	4.570	3.980	4.470	4.570

Entspricht Standsicherheitstest: ISO 22915-14:2010.

MOTOR					
Modell	AGRI	AGRI SUPER	AGRI XTRA	AGRI PRO	
Hersteller	JCB				
Modell	DieselMAX				
Emissionsstufe	EU-Stufe V				
Nachbehandlung	DOC, SCR, DPF				
Ansaugung	Turbolader gekühlt				
Nennleistung					
Leistung bei 2.200 U/min	PS (kW)	109 (81)	130 (97)	150 (112)	173 (129)
Nenndrehmoment					
Drehmoment bei 1.500 U/min	Nm	516	550	600	690
Spezifikation					
Hubraum	l	4,8			
Zylinderzahl		4			
Bohrungsgröße	mm	106			
Hub	mm	135			

HYDRAULIK									
Modell		532-60	538-60	532-70	538-70	542-70	542-70 PRO	536-95	560-80
Systembetriebsdruck	(bar)	240	260	250	260	260	260	240	260
Haupthydraulik	l/min	140	140	140	140	140	160	140	160
Pumpentyp		Verstellpumpe							
Hydraulikladezyklen									
Heben	Sekunden	4,2	6,1	4,5	5,2	5,2	5,2	6	7,4
Senken	Sekunden	4,7	6,8	6,6	5,7	5,7	5,7	6,9	7,9
Ausfahren	Sekunden	6,1	6	6,7	6,6	6,6	6,6	9,1	8,1
Einfahren	Sekunden	4,4	4,6	5	5	5	5	11,3	7,1
Schaufel auskippen	Sekunden	2,3	2,7	2,7	2,8	2,8	2,8	1,9	2,6
Schaufel ankippen	Sekunden	2,1	2,1	2,3	2,2	2,2	2,2	2,3	2,8

* Die Arbeitsspiele können je nach Maschinenspezifikation variieren.

FÜLLMENGEN		
Kraftstofftank	Liter	169
ADBLUE-Behälter	Liter	20,8
Wischwasserbehälter	Liter	6,2
Hydrauliktank	Liter	113
Kühlmittel	Liter	28
Motorölwanne	Liter	15

ELEKTRIK		
Systemspannung	Volt	12
Lichtmaschine	A/h	150
Batteriekapazität	A/h	180

GERÄUSCHE UND VIBRATIONEN				
	Pegel	Unsicherheit	Messbedingungen	
A-bewerteter Emissionsschalldruckpegel an Bediener-Arbeitsplatz (LpA)	dB(A)	69	+/- 1	Ermittelt gemäß Testverfahren und Berechnungen in EN 12053:2001
Geräuschpegel außen (stehend)	dB(A)	73	+/- 1	Ermittelt gemäß Testverfahren in 2015/96 (Anhang III)
Geräuschpegel außen (in Bewegung)	dB(A)	84	+/- 1	
Schwingung des Chassis	m/s ²	0,48	50 %	Ermittelt gemäß Testverfahren in ISO 2631-1:1997. (Maschinenbetrieb: Steinverladung) und gemäß EN 12096:1997.
Schwingung von Schwingung des Auslegers	m/s ²	< 2,5	--	Ermittelt gemäß Testverfahren in ISO 5349-2:2001

SERIENMÄSSIGE MASCHINENMERKMALE

Getriebe	Wandler- überbrückung 4	<p>JCB-Lastschaltgetriebe mit einem Drehmomentwandler, einem Kegelradgetriebe und einem 4-Gang-Powershift-Getriebe mit Wandlerüberbrückung im 4. Gang in einer elastisch gelagerten Einheit.</p> <p>Betriebsmodi: Manuelle Schaltfunktion über den Einhebel-Joystick mit 4 Vorwärts- und 4 Rückwärtsgängen (Powershift).</p> <p>Fahrgeschwindigkeit: 40 km/h</p> <p>Elektrischer Trennschalter für Zweirad-/Allradantrieb.</p> <p>Schaltbare Getriebetrennung am Bremspedal.</p>
	Lastschalt- getriebe – 4	<p>JCB-Lastschaltgetriebe mit einem Drehmomentwandler, einem Kegelradgetriebe und einem 4-Gang-Powershift-Getriebe in einer elastisch gelagerten Einheit.</p> <p>Betriebsmodi: Manuelle Schaltfunktion über den Einhebel-Joystick mit 4 Vorwärts- und 4 Rückwärtsgängen (Powershift).</p> <p>Fahrgeschwindigkeit: 40 km/h (33/37 km/h bei 560-80 [reifenabhängig]).</p> <p>Elektrischer Trennschalter für Zweirad-/Allradantrieb.</p> <p>Schaltbare Getriebetrennung am Bremspedal.</p>
	Automatik- getriebe – 6	<p>JCB-Automatikgetriebe mit einem Drehmomentwandler, einem Kegelradgetriebe und einem 6-Gang-Powershift-Getriebe mit Wandlerüberbrückung im 5. und 6. Gang.</p> <p>Betriebsmodi: Manuelle und automatische Schaltfunktionen über den Einhebel-Joystick mit 6 Vorwärts- und 4 Rückwärtsgängen (Powershift).</p> <p>Fahrgeschwindigkeit – 40 km/h.</p> <p>Elektrischer Trennschalter für Zweirad-/Allradantrieb.</p> <p>Automatische Wahl zwischen dem 4. und 6. Gang im Automatikmodus.</p> <p>Schaltbare Getriebetrennung am Bremspedal.</p>
	DualTech VT	<p>JCB-DualTech-Getriebe (stufenlos) mit einem Kegelradgetriebe und einem mechanischen Lastschaltgetriebe mit Flexi-Modus sowie mit einer Kombination aus hydrostatischem und 3-Gang-Direktantrieb.</p> <p>Betriebsmodi: Flexi-Modus, manueller und automatischer Modus (D), Schaltfunktion über den Einhebel-Joystick mit 1 Vorwärts- und 1 Rückwärtsgang bei hydrostatischem Antrieb sowie mit 3 Vorwärtsgängen über das Lastschaltgetriebe.</p> <p>Fahrgeschwindigkeit – 40 km/h.</p> <p>Automatische Trennung für Zweirad-/Allradantrieb.</p> <p>Automatische Wahl im Fahrmodus (D).</p> <p>Permanente Inchpedalfunktion am Bremspedal.</p> <p>JCB-DualTech-Hochgeschwindigkeitsgetriebe (stufenlos) mit einem Kegelradgetriebe und einem mechanischen Lastschaltgetriebe mit Flexi-Modus sowie mit einer Kombination aus hydrostatischem und 3-Gang-Direktantrieb in einer elastisch gelagerten Einheit.</p> <p>Betriebsmodi: Flexi-Modus, manuelle und automatische (D) Schaltfunktion über den Einhebel-Joystick mit 1 Vorwärts- und 1 Rückwärtsgang bei hydrostatischem Antrieb sowie mit 3 Powershift-Vorwärtsgängen.</p> <p>Fahrgeschwindigkeit – 50 km/h.</p> <p>Automatische Trennung für Zweirad-/Allradantrieb.</p> <p>Automatische Wahl im Fahrmodus (D).</p> <p>Permanente Inchpedalfunktion am Bremspedal.</p>
Achsen	AGRI, AGRI SUPER	Front- und Heckantrieb: JCB-Planeten-Untersetzungsgetriebe in den Achsnaben mit Max-Drehmomentverteilung. (LSD-Option).
	AGRI XTRA, AGRI PRO	Front- und Heckantrieb: JCB-Planeten-Untersetzungsgetriebe in den Achsnaben – Front: Selbstsperrdifferenzial (LSD) (Maxtrac-Option) – Heck: Maxtrac-Drehmomentverteilung.

Bremsen	AGRI	<p>Betriebsbremsen: Servobetätigte, selbstnachstellende, innenliegende High-Back-Off-Lamellennassbremsen an der Vorderachse.</p> <p>Feststellbremse: Mechanische Seilzug-Handbremse.</p> <p>Anhängerbremsen: Hydraulik-Anhängerbremsen mit zwei Leitungen und elektronisch gesteuertes Bremssystem (EBS) (verkaufsgebietsabhängig).</p>
	AGRI SUPER, AGRI XTRA	<p>Betriebsbremsen: Hydraulisch betätigte, selbstnachstellende, innenliegende High-Back-Off-Lamellennassbremsen an der Vorderachse.</p> <p>Feststellbremse: SAHR-Feststellbremse (federbetätigt – hydraulisch gelüftet).</p> <p>Anhängerbremsen: Hydraulik-Anhängerbremsen mit zwei Leitungen und elektronisch gesteuertes Bremssystem (EBS). Druckluft-Anhängerbremsen mit zwei Leitungen und Antiblockiersystem (ABS).</p>
	AGRI PRO	<p>Betriebsbremsen: Zweikreis-Bremsanlage mit Bremskraftverteilung auf Vorder- und Hinterachse. Hydraulisch betätigte, selbstnachstellende, innenliegende High-Back-Off-Lamellennassbremsen.</p> <p>Feststellbremse: SAHR-Feststellbremse (federbetätigt – hydraulisch gelüftet).</p> <p>Anhängerbremsen: Hydraulik-Anhängerbremsen mit zwei Leitungen und elektronisch gesteuertes Bremssystem (EBS). Druckluft-Anhängerbremsen mit zwei Leitungen und Antiblockiersystem (ABS).</p>
Lenkung	ALLE MODELLE	3 Lenkmodi: Zweiradlenkung, Allradlenkung, Hundeganglenkung.
	AGRI, AGRI SUPER, AGRI XTRA	Hydrostatische Servolenkung mit Spurstangen an beiden Achsen.
	AGRI PRO	Hydrostatische Servolenkung mit Lenkzylindern an beiden Achsen.

SERIENMÄSSIGE MASCHINENMERKMALE (FORTSETZUNG)

Hydrauliksteuerung	Einhebel-Servo-Joystick zur Fahrtrichtungsauswahl mit Vorwärts-/Neutral-/Rückwärtsstellung sowie Funktionen für das Teleskopieren und Einstellen eines konstanten Volumenstroms.
Kabine	<p>Geräuscharme, sichere und komfortable Kabine, die ROPS ISO 3471 und FOPS ISO 3449 entspricht.</p> <p>Rundum getönte Scheiben mit einer einteiligen gebogenen Frontscheibe und Dachscheibe aus Sicherheitsverbundglas.</p> <p>Dach-Schutzstreben, Wischwaschanlage sowie Heizung/Gebläse an Front-, Heck- und Dachscheibe.</p> <p>Gummifeder, Polymerdämpfer – Kabinenlager für seitliche Isolierung.</p> <p>Aufklappbares Heckfenster. Zweiteilige Tür – obere und untere Türhälfte aus Glas.</p> <p>Einteiliger integrierter Sonnenschutz für Front- und Dachscheibe.</p> <p>Akustisch-optisches Warnsystem für Kühlmitteltemperatur, Wasser im Kraftstoff, Motoröldruck, Luftfilterzustand, Batterieladestrom sowie Getriebeöltemperatur und -druck.</p> <p>Betriebsstundenzähler und Tachometer.</p> <p>Motortemperatur, Kraftstoffanzeige und AdBlue/DEF-Anzeige.</p> <p>Verstellbare Lenksäule mit Vorwärts- und Rückwärts-Kippschalter.</p> <p>Automatisches optisch-akustisches LLMI-Warnsystem (Lastmomentanzeige für Längsstabilität) empfängt Signale von einem Lastsensor an der Hinterachse. Dieses System überwacht kontinuierlich die Vorwärtsstabilität der Maschine. Der Bediener hat dennoch jederzeit die volle Kontrolle.</p>

HOMOLOGATION

AGRI, AGRI SUPER, AGRI XTRA	EU-Betriebserlaubnis als T1a-Traktor.
AGRI PRO	EU-Betriebserlaubnis als T1b-Traktor.