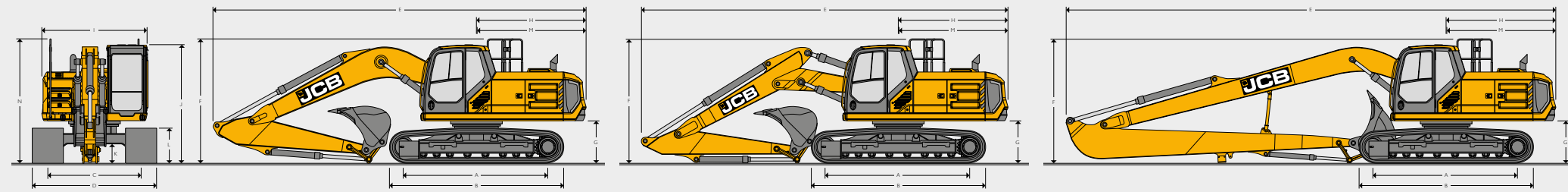


STATISCHE ABMESSUNGEN



STATISCHE ABMESSUNGEN

Modell		210X LC, 220X LC		220X SLC	210X SC, 220X SC	
A	Kettenaufstandslänge	mm	3660	3660	3370	
B	Laufwerkslänge	mm	4460	4460	4170	
C	Spurweite	mm	2390	2170	2170	
D	Laufwerksbreite (500-mm-Bodenplatten)	mm	2890	2670	2670	
D	Laufwerksbreite (600-mm-Bodenplatten)	mm	2990	2770	2770	
D	Laufwerksbreite (700-mm-Bodenplatten)	mm	3090	2870	2870	
D	Laufwerksbreite (800-mm-Bodenplatten)	mm	3190	2970	2970	
D	Laufwerksbreite (900-mm-Bodenplatten)	mm	3290	-	-	
G	Kontergewicht-Bodenfreiheit	mm	1077	1077	1077	
H	Hecklänge	mm	2813	2813	2813	
I	Oberwagenbreite	mm	2698	2698	2698	
J	Höhe über Kabine	mm	3020	3020	3020	
K	Bodenfreiheit	mm	485	485	485	
L	Kettenhöhe	mm	885	885	885	
M	Heckschwenkradius	mm	2846	2846	2846	
N	Gesamthöhe des Oberwagens	mm	3170	3170	3170	
			Monoblockausleger		Verstellausleger	
			2.4m	3.0m	2.4m	3.0m
E	Transportlänge	mm	9624	9562	9622	9409
F	Transporthöhe	mm	3200	3086	3266	3152
					LR (Langausleger)	
					6.4m	
						6.4m

MOTOR

Modell	JCB EcoMAX (Euro IV).
Typ	4-Takt-, 4-Zylinder-Turbodiesel-Reihenmotor mit Direkteinspritzung.
Nennleistung (netto)	129 kW (173 PS).
Hubraum	4,8 Liter.
Luftfilterung	Trockenelement mit Warnanzeige in der Kabine.
Anlasser	24 Volt.
Batterien	2 x 12 Volt.
Lichtmaschine	28 Volt – 100 Ampere.
Maximales Drehmoment	690 Nm bei 1.500 U/min.
Bohrung x Hub	106 x 135 mm.

SCHWENKSYSTEM

Schwenkmotor	Axialkolbenmotor.
Schwenkbremse	Hydraulische Arbeitsbremse sowie automatisch wirkende Lamellenfeststellbremse
Schwenkmoment	68,7 kNm
Schwenkgeschwindigkeit	11,0 U/min
Drehkranz	Großer Durchmesser, innenverzahnt, in vollständig abgedichtetem Fettbad drehend
Schwenkverriegelung	In beliebiger Position, elektrische Betätigung in der Kabine

FAHRANTRIEB

Typ	Voll hydrostatisches Zweigangetriebe mit Automatikschaltung		
Fahrmotoren	Verstellbarer Axialkolbenmotor, geschützt im Laufwerksrahmen		
Endantrieb	Planetenuntersetzung, angeschraubte Kettenräder		
Betriebsbremse	Hydraulisch betätigte Bremse mit Ausgleichventil		
Feststellbremse	Automatisch wirkende, hydraulisch lösende Scheibenbremse		
Steigfähigkeit	70 % (35°) kontinuierlich		
Fahrgeschwindigkeit	Hoch – 5,7 km/h Niedrig – 3,2 km/h		
Zugkraft/Schubkraft	207,5 kNm		

FÜLLMENGEN

Kraftstofftank	Liter	387
Motor Kühlmittel	Liter	38
Motoröl	Liter	20.4
Schwenkgetriebe	Liter	8
Endantrieb (je Seite)	Liter	3.5
Hydrauliksystem	Liter	250
Hydrauliktank	Liter	120
DEF-Flüssigkeit	Liter	47.7

LAUFWERK

Laufwerkoptionen	SC – Standard, LC – langer Unterwagen, SLC – langer Standardunterwagen				
Bauweise	Vollverschweißter Rahmen in X-Bauweise mit mittigem Unterschutz sowie abgeschrägten Längsträgern mit Reinigungsöffnungen unter den Stützrollen				
Schleppvorrichtung	Vorne und hinten				
Stütz- und Laufrollen	Geschmierte, abgedichtete Ausführung, oberflächengehärtet				
Kettenspanner	Fettzylinder.				
Leiträder	Geschmierte, abgedichtete Ausführung mit Federdämpfung				
Kettenausführung	Geschmierte, abgedichtete Ausführung				
Bodenplattenoptionen	500mm	600mm	700mm	800mm	900mm
	SC	SC	SC	SC	–
	LC	LC	LC	LC	LC
	SLC	SLC	SLC	SLC	–
	LC, SLC			SC	
Anzahl Stützrollen (je Seite)	2			2	
Anzahl Laufrollen (je Seite)	8			7	
Anzahl Kettenführungen (je Seite)	2			2	
Anzahl Bodenplatten (je Seite)	49			46	

GERÄUSCHPEGEL

Schalldruckpegel Bediener – ISO 6396: 2008	68 dB LpA
Schalldruckpegel außen – ISO 6396: 2008 und EU-Richtlinie 2000/14/EG	102 dB LwA

HYDRAULIKSYSTEM

Pumpen	
Hauptpumpen	2 Axialkolben-Verstellpumpen
Max. Förderleistung	2 x 228 l/min.
Servopumpe	Zahnradpumpe.
Max. Förderleistung Servopumpe	16 l/min

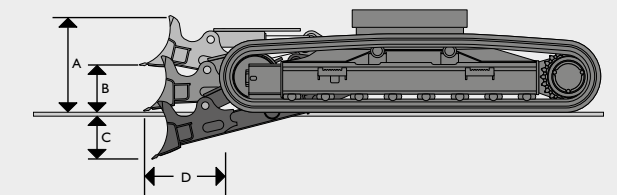
Steuerventil	
Kombiniertes 4- und 5-Kreis-Steuerventil mit einem zusätzlichen Element für eine weitere Funktion	

Einstellwerte der Druckbegrenzungsventile	
Ausleger, Löffelstiel, Löffel	343 bar.
Mit Powerboost	373 bar.
Schwenken	250 bar.
Fahren	343 bar.
Vorsteuerung	39 bar.

Filtersystem	
Tank	105 µ, Ansaugsieb
Rücklauf	10 µ, Glasfaserelement
Vorsteuerablaufleitung	10 µ, Glasfaserelement
Vorsteuerkreis	10 µ, Glasfaserelement
Hammerrücklauf	10 µ, verstärktes Mikrofaserselement

Hydraulikzylinder	Menge	Bohrung mm	Stangendurchmesser mm
Ausleger	2	125	85
Stiel	1	130	95
Löffel	1	115	85
LR-Löffel	1	95	70
Verstellposition	1	140	95

OPTIONALER SCHILD – 220X LC



A	Höhe des Planierschilds	mm	600
B	Bodenabstand Planierschild	mm	410
C	Einstechtiefe Planierschild	mm	440
D	Abstand Planierschild zu Ketten	mm	567
	Planierbreite – 600-mm-Ketten	mm	2990
	Planierbreite – 700-mm-Ketten	mm	3110

Zusätzliches Maschinengewicht mit Schild		
600-mm-Ketten	kg	1588
700-mm-Ketten	kg	1602

LÖFFEL- UND LÖFFELSTIELKOMBINATION – MONOAUSLEGER															
Löffeloptionen	Universallöffel								Schwerlastlöffel						
Schnittbreite	mm	600	700	900	1100	1200	1350	1500	600	750	900	1100	1200	1350	1500
Löffelinhalt	m³	0.38	0.51	0.66	0.81	0.95	1.10	1.25	0.38	0.52	0.66	0.81	0.95	1.11	1.25
Löffelgewicht	kg	506	565	637	691	763	817	889	544	610	691	752	813	894	955
210X SC															
2,4 m Schnellwechsler (ohne Schnellwechsler)		☐ (☐)	☐ (☐)	☐ (☐)	☐ (☐)	☐ (☐)	☐ (☐)	■ (☐)	☐ (☐)	☐ (☐)	☐ (☐)	☐ (☐)	☐ (☐)	☐ (☐)	■ (☐)
3,0 m Schnellwechsler (ohne Schnellwechsler)		☐ (☐)	☐ (☐)	☐ (☐)	☐ (☐)	☐ (☐)	☐ (☐)	■ (☐)	● (■)	☐ (☐)	☐ (☐)	☐ (☐)	☐ (☐)	☐ (☐)	● (■)
210X LC															
2,4 m Schnellwechsler (ohne Schnellwechsler)		☐ (☐)	☐ (☐)	☐ (☐)	☐ (☐)	☐ (☐)	☐ (☐)	☐ (☐)	☐ (☐)	☐ (☐)	☐ (☐)	☐ (☐)	☐ (☐)	☐ (☐)	☐ (☐)
3,0 m Schnellwechsler (ohne Schnellwechsler)		☐ (☐)	☐ (☐)	☐ (☐)	☐ (☐)	☐ (☐)	☐ (☐)	■ (☐)	☐ (☐)	☐ (☐)	☐ (☐)	☐ (☐)	☐ (☐)	☐ (☐)	■ (☐)
220X SC															
2,4 m Schnellwechsler (ohne Schnellwechsler)		☐ (☐)	☐ (☐)	☐ (☐)	☐ (☐)	☐ (☐)	☐ (☐)	☐ (☐)	☐ (☐)	☐ (☐)	☐ (☐)	☐ (☐)	☐ (☐)	☐ (☐)	☐ (☐)
3,0 m Schnellwechsler (ohne Schnellwechsler)		☐ (☐)	☐ (☐)	☐ (☐)	☐ (☐)	☐ (☐)	☐ (☐)	■ (☐)	☐ (☐)	☐ (☐)	☐ (☐)	☐ (☐)	☐ (☐)	☐ (☐)	■ (☐)
220X LC															
2,4 m Schnellwechsler (ohne Schnellwechsler)		☐ (☐)	☐ (☐)	☐ (☐)	☐ (☐)	☐ (☐)	☐ (☐)	☐ (☐)	☐ (☐)	☐ (☐)	☐ (☐)	☐ (☐)	☐ (☐)	☐ (☐)	☐ (☐)
3,0 m Schnellwechsler (ohne Schnellwechsler)		☐ (☐)	☐ (☐)	☐ (☐)	☐ (☐)	☐ (☐)	☐ (☐)	■ (☐)	☐ (☐)	☐ (☐)	☐ (☐)	☐ (☐)	☐ (☐)	☐ (☐)	■ (☐)
220X SLC															
2,4 m Schnellwechsler (ohne Schnellwechsler)		☐ (☐)	☐ (☐)	☐ (☐)	☐ (☐)	☐ (☐)	☐ (☐)	☐ (☐)	☐ (☐)	☐ (☐)	☐ (☐)	☐ (☐)	☐ (☐)	☐ (☐)	☐ (☐)
3,0 m Schnellwechsler (ohne Schnellwechsler)		☐ (☐)	☐ (☐)	☐ (☐)	☐ (☐)	☐ (☐)	☐ (☐)	■ (☐)	☐ (☐)	☐ (☐)	☐ (☐)	☐ (☐)	☐ (☐)	☐ (☐)	■ (☐)

☐ = Allgemeiner Aushub (Materialdicht bis 2.000 kg/m³).
 ■ = Leichter Aushub (Materialdichte bis 1.600 kg/m³).
 ● = Begradigen und Verladen (Materialdichte bis 1.200 kg/m³).

Diese Empfehlungen sind Richtwerte für normale Betriebsbedingungen.
 Wenden Sie sich bezüglich der Auswahl passender Löffel und Anbaugeräte für den jeweiligen Einsatz an Ihren Händler.

GEWICHTE UND BODENDRÜCKE

Angaben inklusive 1,1-m³-Löffel, 78-kg-Fahrer, vollem Kraftstofftank und 2,4-m-Löffelstiel.

		500-mm-Bodenplatten	600-mm-Bodenplatten	700-mm-Bodenplatten	800-mm-Bodenplatten	900-mm-Bodenplatten
210X SC Monoausleger						
Maschinengewicht	kg	21602	21838	22094	22406	-
Bodendruck	kg/cm²	0.56	0.47	0.41	0.36	-
210X LC Monoausleger						
Maschinengewicht	kg	22037	22288	22561	22891	23126
Bodendruck	kg/cm²	0.53	0.44	0.39	0.34	0.31
220X SC Monoausleger						
Maschinengewicht	kg	22502	22738	22994	23306	-
Bodendruck	kg/cm²	0.58	0.49	0.42	0.37	-
220X SC Verstellausleger						
Maschinengewicht	kg	23218	23455	23710	24023	-
Bodendruck	kg/cm²	0.60	0.50	0.44	0.39	-

GEWICHTE UND BODENDRÜCKE

Angaben inklusive 1,1-m³-Löffel, 78-kg-Fahrer, vollem Kraftstofftank und 2,4-m-Löffelstiel.

		500-mm-Bodenplatten	600-mm-Bodenplatten	700-mm-Bodenplatten	800-mm-Bodenplatten	900-mm-Bodenplatten
220X SLC Monoausleger						
Maschinengewicht	kg	22730	23002	23275	23605	-
Bodendruck	kg/cm²	0.54	0.46	0.40	0.35	-
220X LC Monoausleger						
Maschinengewicht	kg	22937	23188	23461	23791	24026
Bodendruck	kg/cm²	0.55	0.46	0.40	0.36	0.32
220X LC Verstellausleger						
Maschinengewicht	kg	23653	23905	24177	24508	24743
Bodendruck	kg/cm²	0.57	0.48	0.41	0.37	0.37
220X LC LR						
Maschinengewicht	kg	23461	23712	23985	24315	24550
Bodendruck	kg/cm²	0.56	0.47	0.41	0.36	0.33

ARBEITSBEREICH – MONOAUSLEGER 5,7 M

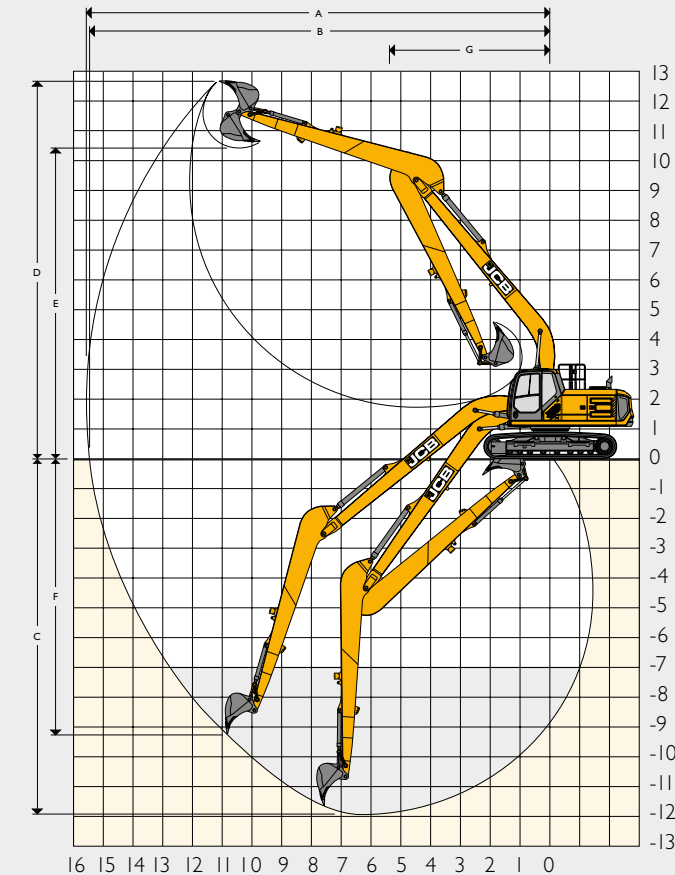
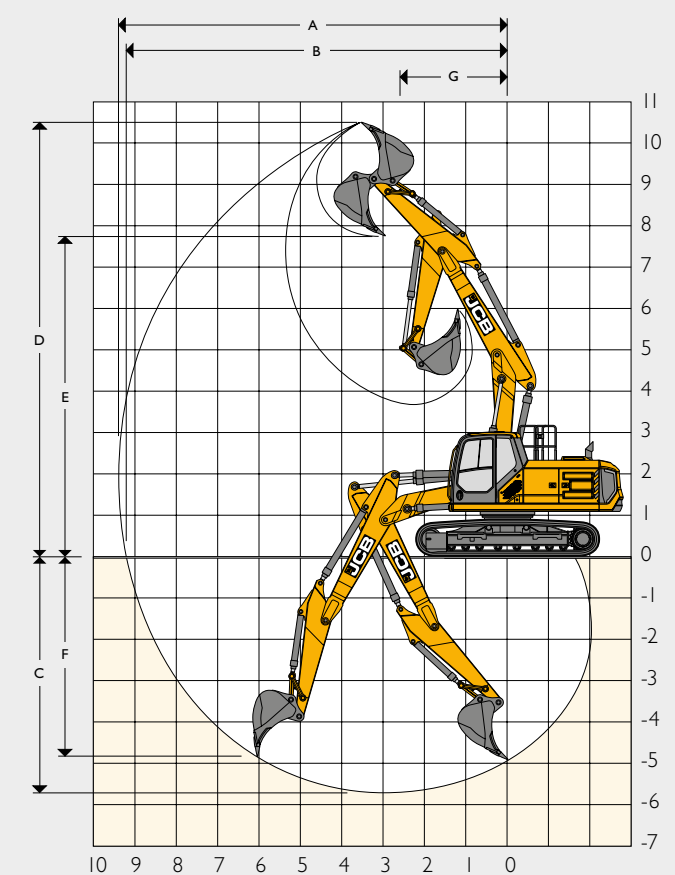
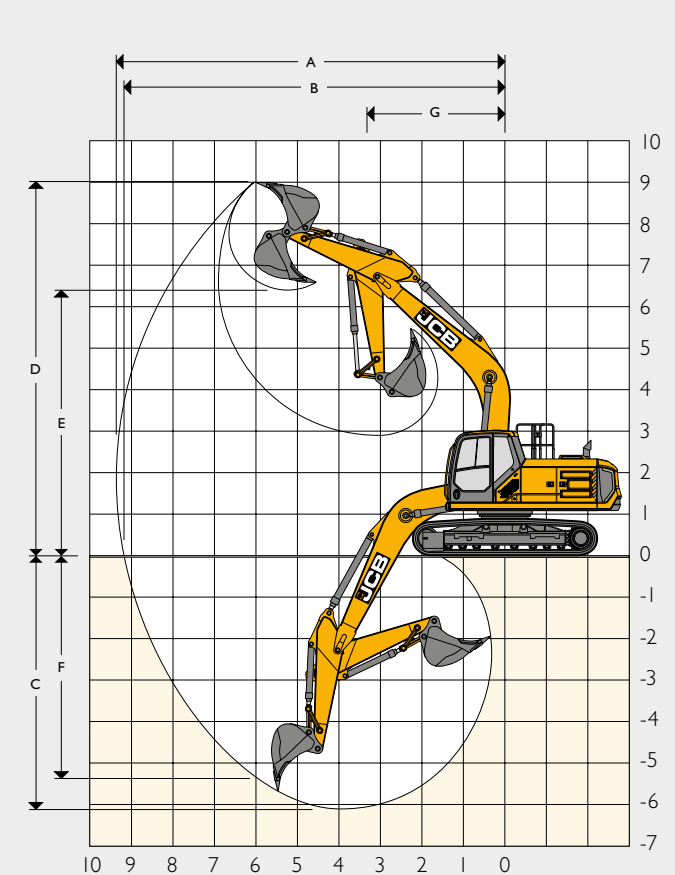
Löffelstiellänge:		2.4m	3.0m
A	Maximale Reichweite	mm 9361	9859
B	Maximale Reichweite (am Boden)	mm 9171	9679
C	Maximale Grabtiefe	mm 6096	6694
D	Maximale Schürfhöhe	mm 9002	9087
E	Maximale Überladehöhe	mm 6408	6537
F	Maximale vertikale Grabtiefe	mm 5368	5706
G	Mindestschwenkradius	mm 3331	2884
H	Minimale Überladehöhe	mm 2906	2306
	Löffeldrehwinkel	Grad 183	183
	Max. Reißkraft Löffelstiel	kN 126.6	106.1
	Max. Ausbrechkraft Löffel	kN 150	150

ARBEITSBEREICH – VERSTELLAUSLEGER 5,7 M

Löffelstiellänge:		2.4m	3.0m
A	Maximale Reichweite	mm 9418	9955
B	Maximale Reichweite (am Boden)	mm 9229	9776
C	Maximale Grabtiefe	mm 5716	6297
D	Maximale Schürfhöhe	mm 10514	10890
E	Maximale Überladehöhe	mm 7742	8120
F	Maximale vertikale Grabtiefe	mm 4841	5418
G	Mindestschwenkradius	mm 2602	2275
H	Minimale Überladehöhe	mm 3683	3008
	Löffeldrehwinkel	Grad 183	183
	Max. Reißkraft Löffelstiel	kN 125	103.4
	Max. Ausbrechkraft Löffel	kN 148	148

ARBEITSBEREICH – LR 8,7 M

Löffelstiellänge:		6.4m
A	Maximale Reichweite	mm 15628
B	Maximale Reichweite (am Boden)	mm 15514
C	Maximale Grabtiefe	mm 11985
D	Maximale Schürfhöhe	mm 12710
E	Maximale Überladehöhe	mm 10451
F	Maximale vertikale Grabtiefe	mm 9307
G	Mindestschwenkradius	mm 5427
H	Minimale Überladehöhe	mm 1730
	Löffeldrehwinkel	Grad 183
	Max. Reißkraft Löffelstiel	kN 68.4
	Max. Ausbrechkraft Löffel	kN 99.8



Arbeitsraumabmessungen berechnet mit Universallöffel 980/B0092 an Monoausleger und Verstellausleger und Universallöffel 980/A0391 an LR

STANDARDAUSSTATTUNG / OPTIONALE ZUSATZAUSSTATTUNG

MOTOR		KABINE UND INNENAUSSTATTUNG		HYDRAULIKSYSTEM	
JCB 4,8-Liter-Dieselmotor, 4 Zylinder, Stufe IV-konform, SCR, wassergekühlt, mit Turbolader und Ladeluftkühlung, elektronisch geregelt	•	Überdruckkabine nach EN 15695-1: 2009 Kategorie 2	•	Regenerative Ölrückführung für Ausleger und Stiel	•
Startvorwärmung	•	Schallgedämmte und 4-fach doppelt schwingungsisolierte Kabine	•	Powerboost auf Knopfdruck	•
Leerlauf auf Knopfdruck	•	Mechanisch gefederter Sitz	•	Prioritätssteuerung Ausleger/Schwenkwerk	•
Automatische Leerlaufschaltung	•	Heizung	•	Dämpfungssystem	•
Automatische Motorabschaltung	•	Öffnende Frontscheibe und entnehmbare untere Frontscheibe	•	Zylinderdämpfung und Kontaminationsschutz	•
Lüfterschutz	•	Oberes Türfenster in 2 Richtungen verschiebbar	•	2-Gang-Fahrmotoren	•
HD-Batterien	•	Frontscheibenwischer oben	•	Ölkühler	•
Kraftstofffilter mit Sedimentabscheider	•	4-Tasten-Joysticks	•	10 Anbaugeräteinstellungen über Display	•
Elektronische Motorsteuerung	•	Fahrpedale und T-Griffe	•	Hi-Flow-, Medium-Flow-, Low-Flow-Optionen und Summenschaltung (Absperrrarmaturen serienmäßig)	+
Kraftstoffkühler	•	2 Fußstützen	•	Advanced Tool Select mit Durchfluss- und Drucksteuerung	+
Betankungspumpe mit integriertem Filter	+	Wegfahrsperr	•	Proportionalregler am Joystick mit elektronischem Fußpedal	+
Zusätzlicher Kraftstofffilter mit Wasserabscheider	+	Lautsprecher und Anschluss für Radio	•	Bioöl	+
Umkehrlüfter	+	Standard-Kabinenluftfilterung	•	Panolin-Öl	+
Winter-Kit	+	Elektrische 2-Ton-Hupe	•	Verrohrung für Schnellwechsler	+
SICHERHEIT		Kabineninnenbeleuchtung	•	Hydraulischer Schnellwechsler	+
Seitliche Absturzsicherung an Oberwagen und Trittstufen	•	3 x 12-V-Buchsen	•	ISO/SAE-Umschaltung	+
Rückfahrkamera	•	7"-Farbmonitor	•	SAE-auf-BSP-Adapter für Hi-Flow-Zusatzverrohrung	+
Batterie Hauptschalter	•	2"-Sicherheitsgurt mit Gurtaufroller	•	Schnellkupplungen	+
Schlüssel	•	Fest eingebautes Dachfenster	•	Schlauchbruchventile (Ausleger, Stiel und Löffel)	+
Abschließbarer Kraftstofftankdeckel	•	Sonnenblende für Dach	•	Schwimmfunktion für Ausleger	+
Abschließbarer Hydrauliktankdeckel	•	Kühlbox	•	Zusatzbelüftung für Tank	+
Arbeitsscheinwerfer (2 am Drehrahmen, 2 am Ausleger)	•	Becherhalter	•	Ablauf für Anbaugerätekasten	+
Überrollschutz (ROPS)	•	Klimaautomatik	+	Vorbereitung für Steelwrist	+
Fahralarm	•	Sonnenblende für Heckfenster	+	GRABAUSTRÜTUNG	
Zusatzbeleuchtung (Stufen 2 und 3 erhältlich in Halogen oder LED)	+	3"-Sicherheitsgurt	+	Schmiernippelbank	•
Rückfahralarm	+	2"-Hi-Viz-Sicherheitsgurt	+	Automatische Zentralschmierung	+
Abbruchkähig (FOPS Stufe II) – nur Ausführung XD	+	3"-Hi-Viz-Sicherheitsgurt	+	Löffelstiele 2,4 m, 3,0 m	+
Grüne Rundumleuchte mit Sicherheitsgurtanbindung	+	Sonnenblende für Front	+	HD-Löffelstiel 2,4 m, 3,0 m	+
FOPS-Schutz Stufe II Dach und Front	+	Sonnenblende für Seitenfenster	+	Vorbereitung für Hubhaken	+
Feuerlöscher (1 kg Pulver)	+	Öffnende Dachluke	+	Vorbereitung für Huböse	+
Vandalismusschutz	+	Bluetooth-Radio (mit Anbindung an Konsole und Bildschirm)	+	Löffelzylinderschutz	+
Signalstreifen am Kontergewicht	+	Aktivkohle-Luftfilter	+	Verstellausleger	+
Rundumleuchte Dach	+	Druckluftunterstützter Kabinenfilter	+	Schutzgitter für auslegermontierte Scheinwerfer	+
2 x Rundumleuchte Kontergewicht	+	Deluxe-Sitz: Beheizbarer und verstellbarer Sitz mit Luftfederung und verstellbarer Kopfstütze und mechanischer Lendenstütze	+	ANDERES	
Doppelkamera	+	Super-Deluxe-Sitz: Beheizbarer und belüfteter verstellbarer Sitz mit Luftfederung, verstellbarer Kopfstütze und elektrischer Lendenstütze	+	Betriebsstundenzähler	•
360-Grad-Kamera	+	Regensvisier	+	Werkzeugkasten und Ablagefach	•
Umliegbare Handläufe	+	Doppelscheibenwischer vorn	+	Grobmaschige Kühler	•
Umlaufende Handläufe oben	+	LAUFWERK		LiveLink-Telematiksystem	•
Stielbegrenzung	+	Dauergeschmierte und gekapselte Kettenglieder	•	HD-Drehkranzlagerdichtung	•
		Doppelter Kettenschutz	•	10-mm-Platten für Ober- und Unterwagen	+
		Kettenschutz über volle Länge	+	Plissiertes Grobschmutzgitter für Kühler	+
		Dreistegkette 500, 600, 700, 800, 900 mm	+	Schutzgitter für Arbeitsscheinwerfer	+
		Planierschild für LC-Unterwagen, 600-mm- oder 700-mm-Ketten	+	Beleuchtung für Servicebereich und Zugang	+
				GPS-Vorbereitung	+
				Druckluftreinigungs-Kit	+
				Drehrahmen mit Seitenaufprallschutz	+
				Schaufelaufbewahrung	+

STANDARD •
OPTIONAL +

HUBKAPAZITÄTEN – LÖFFELSTIELLÄNGE: 2,4 M, MONOAUSLEGER: 5,7 M, BODENPLATTEN: 500 MM, OHNE LÖFFEL **210X SC MONO**

Reichweite	3m		4,5m		6m		7,5m		Hubkapazität bei max. Reichweite		
Lastpunkthöhe	kg	kg	kg	kg	kg	kg	kg	kg	kg	kg	mm
6m					5400*	4580			5400*	3720	6760
4,5m			6860*	6860*	5860*	4430			4790	3080	7491
3m			8670*	6350	6640	4200			4350	2770	7872
1,5m			9950	5900	6390	3980		3000	4210	2660	7954
0m			9710	5700	6240	3840		2900	4320	2720	7746
- 1,5m	10960*	10820	9680	5670	6190	3800		4700	4770	2980	7223
- 3m	13500*	11010	9770*	5770	6280	3880		4520	5860	3650	6305
- 4,5m	10130*	10130*	7170*	6060				2840	6590*	5600	4767

HUBKAPAZITÄTEN – LÖFFELSTIELLÄNGE: 3,0 M, MONOAUSLEGER: 5,7 M, BODENPLATTEN: 500 MM, OHNE LÖFFEL **210X SC MONO**

Reichweite	3m		4,5m		6m		7,5m		Hubkapazität bei max. Reichweite		
Lastpunkthöhe	kg	kg	kg	kg	kg	kg	kg	kg	kg	kg	mm
7,5m					4670*	4670			3980*	3980*	6235
6m									3730*	3280	7339
4,5m					5300*	4490			3690*	2760	8017
3m	12250*	11930	7800*	6480	6140*	4230		3110	3810*	2500	8374
1,5m			9550*	5950	6400	3980		3000	3820	2390	8451
0m	6500*	6500*	9670	5650	6190	3790		4830	3890	2430	8255
- 1,5m	10820*	10510	9550	5550	6100	3710		4710	4230	2620	7767
- 3m	14570*	10690	9610	5600	6130	3740		4430	5010	3100	6923
- 4,5m	11880*	11050	8450*	5800				2740	6500*	4340	5562

HUBKAPAZITÄTEN – LÖFFELSTIELLÄNGE: 2,4 M, MONOAUSLEGER: 5,7 M, BODENPLATTEN: 500 MM, OHNE LÖFFEL **210X LC MONO**

Reichweite	3m		4,5m		6m		7,5m		Hubkapazität bei max. Reichweite		
Lastpunkthöhe	kg	kg	kg	kg	kg	kg	kg	kg	kg	kg	mm
6m					5400*	5110			5400*	4160	6760
4,5m			6860*	6860*	5860*	4950			5310*	3460	7491
3m			8670*	7180	6650*	4720			4910	3120	7872
1,5m			10210*	6730	7270	4500		3370	4750	3000	7954
0m			10870*	6520	7110	4350		3270	4890	3070	7746
- 1,5m	10960*	10960*	10720*	6490	7060	4310		3210	5400	3370	7223
- 3m	13500*	12880	9770*	6590	7150	4390		5120	6630*	4120	6305
- 4,5m	10130*	10130*	7170*	6890				4700	6590*	6350	4767



Hubkapazität in Längsrichtung.



Hubkapazität im gesamten Schwenkbereich.

Anmerkungen:

1. Hubkapazitäten basieren auf ISO 10567, d. h. 75 % der Kipplast oder 87 % der Hydraulikhubkapazität – es gilt der kleinere Wert. Mit * markierte Hubkapazitäten basieren auf der Hydraulikkapazität.
2. Die angegebenen Hubkapazitäten setzen festen, ebenen Grund voraus.
3. Unterschiedliche Länder haben ggf. andere gesetzliche Bestimmungen. Fragen Sie bitte Ihren Händler.

HUBKAPAZITÄTEN – LÖFFELSTIELLÄNGE: 3,0 M, MONOAUSLEGER: 5,7 M, BODENPLATTEN: 500 MM, OHNE LÖFFEL 210X LC MONO

Reichweite	3m		4,5m		6m		7,5m		Hubkapazität bei max. Reichweite		
Lastpunkthöhe	kg	kg	kg	kg	kg	kg	kg	kg	kg	kg	mm
7,5m					4670*	4670*			3980*	3980*	6235
6m									3730*	3670	7339
4,5m					5300*	5020	5000*	3490	3690*	3110	8017
3m	12250*	12250*	7800*	7320	6140*	4760	5320	3380	3810*	2820	8374
1,5m			9550*	6780	7030*	4500	5170	3250	4080*	2710	8451
0m	6500*	6500*	10560*	6470	7060	4310	5070	3150	4410	2750	8255
- 1,5m	10820*	10820*	10750*	6360	6970	4220	5030	3120	4790	2980	7767
- 3m	14570*	12540	10170*	6420	7000	4250			5690	3520	6923
- 4,5m	11880*	11880*	8450*	6630					6500*	4920	5562

HUBKAPAZITÄTEN – LÖFFELSTIELLÄNGE: 2,4 M, MONOAUSLEGER: 5,7 M, BODENPLATTEN: 500 MM, OHNE LÖFFEL 220X SC MONO

Reichweite	3m		4,5m		6m		7,5m		Hubkapazität bei max. Reichweite		
Lastpunkthöhe	kg	kg	kg	kg	kg	kg	kg	kg	kg	kg	mm
7,5m									5600*	5600*	5539
6m					5400*	5080			5400*	4160	6760
4,5m			6860*	6860*	5860*	4940			5280	3470	7491
3m			8670*	7080	6650*	4710	5180	3390	4810	3140	7872
1,5m			10210*	6640	7040	4490	5080	3290	4660	3020	7954
0m			10710	6440	6880	4350	5000	3220	4790	3090	7746
- 1,5m	10960*	10960*	10670	6410	6840	4310			5270	3390	7223
- 3m	13500*	12350	9770*	6510	6920	4380			6470	4120	6305
- 4,5m	10130*	10130*	7170*	6800					6590*	6280	4767

HUBKAPAZITÄTEN – LÖFFELSTIELLÄNGE: 3,0 M, MONOAUSLEGER: 5,7 M, BODENPLATTEN: 500 MM, OHNE LÖFFEL 220X SC MONO

Reichweite	3m		4,5m		6m		7,5m		Hubkapazität bei max. Reichweite		
Lastpunkthöhe	kg	kg	kg	kg	kg	kg	kg	kg	kg	kg	mm
7,5m					4670*	4670*			3980*	3980*	6235
6m									3730*	3680	7339
4,5m					5300*	5000	5000*	3500	3690*	3120	8017
3m	12250*	12250*	7800*	7210	6140*	4740	5190	3390	3810*	2840	8374
1,5m			9550*	6690	7030*	4490	5060	3260	4080*	2730	8451
0m	6500*	6500*	10560*	6390	6840	4300	4950	3170	4320	2770	8255
- 1,5m	10820*	10820*	10550	6290	6750	4220	4910	3130	4690	2990	7767
- 3m	14570*	12030	10170*	6340	6780	4240			5550	3530	6923
- 4,5m	11880*	11880*	8450*	6540					6500*	4890	5562



Hubkapazität in Längsrichtung.



Hubkapazität im gesamten Schwenkbereich.

Anmerkungen:

1. Hubkapazitäten basieren auf ISO 10567, d. h. 75 % der Kipplast oder 87 % der Hydraulikhubkapazität – es gilt der kleinere Wert. Mit * markierte Hubkapazitäten basieren auf der Hydraulikkipplast.
2. Die angegebenen Hubkapazitäten setzen festen, ebenen Grund voraus.
3. Unterschiedliche Länder haben ggf. andere gesetzliche Bestimmungen. Fragen Sie bitte Ihren Händler.

HUBKAPAZITÄTEN – LÖFFELSTIELLÄNGE: 2,4 M, VERSTELLAUSLEGER: 5,7 M, BODENPLATTEN: 500 MM, OHNE LÖFFEL 220X SC T.A.B.

Reichweite	3m		4,5m		6m		7,5m		Hubkapazität bei max. Reichweite		
Lastpunkthöhe	kg	kg	kg	kg	kg	kg	kg	kg	kg	kg	mm
7,5m			7060*	7060*							5610*
6m			7300*	7300*	6450*	5130					5110*
4,5m			8350*	7680	6810*	4960	5300	3470	4960*	3420	7557
3m			9760*	7060	7330	4700	5210	3380	4770	3090	7935
1,5m			10690*	6560	7050	4460	5090	3270	4620	2970	8016
0m	10420*	10420*	10660	6340	6880	4300	5010	3200	4740	3030	7809
- 1,5m			9770*	6310	6830	4260			5220	3330	7291
- 3m			7950*	6430	5810*	4350			5080*	4040	6383

HUBKAPAZITÄTEN – LÖFFELSTIELLÄNGE: 3,0M, VERSTELLAUSLEGER: 5,7 M, BODENPLATTEN: 500 MM, OHNE LÖFFEL 220X SC T.A.B.

Reichweite	3m		4,5m		6m		7,5m		Hubkapazität bei max. Reichweite		
Lastpunkthöhe	kg	kg	kg	kg	kg	kg	kg	kg	kg	kg	mm
9m											4240*
7,5m							4690*	4690*			3520*
6m					6070*	6070*	5940*	5240			3260*
4,5m	8760*	8760*	7640*	7640*	6380*	5060	5390	3540	3190*	3080	8118
3m			9130*	7260	7040*	4780	5250	3420	3250*	2800	8470
1,5m			10360*	6680	7110	4500	5110	3280	3440*	2700	8546
0m	6040*	6040*	10690	6360	6880	4300	4990	3170	3790*	2740	8353
- 1,5m	10320*	10320*	10210*	6250	6780	4210	4950	3140	4410*	2950	7871
- 3m	11650*	11650*	8810*	6310	6590*	4240			5040*	3470	7040

HUBKAPAZITÄTEN – LÖFFELSTIELLÄNGE: 2,4 M, MONOAUSLEGER: 5,7 M, BODENPLATTEN: 500 MM, OHNE LÖFFEL 220X LC MONO

Reichweite	3m		4,5m		6m		7,5m		Hubkapazität bei max. Reichweite		
Lastpunkthöhe	kg	kg	kg	kg	kg	kg	kg	kg	kg	kg	mm
7,5m											5600*
6m							5400*	5400*			5400*
4,5m					6860*	6860*	5860*	5490			5310*
3m			8670*	7970	6650*	5260	5780*	3780	5390	3510	7872
1,5m			10210*	7510	7440*	5030	5700	3680	5230	3380	7954
0m			10870*	7300	7800	4890	5630	3610	5380	3460	7746
- 1,5m	10960*	10960*	10720*	7270	7750	4850			5940	3800	7223
- 3m	13500*	13500*	9770*	7370	7160*	4930			6630*	4360	6305
- 4,5m	10130*	10130*	7170*	7170*					6590*	6590*	4767



Hubkapazität in Längsrichtung.



Hubkapazität im gesamten Schwenkbereich.

Anmerkungen:

1. Hubkapazitäten basieren auf ISO 10567, d. h. 75 % der Kipplast oder 87 % der Hydraulikhubkapazität – es gilt der kleinere Wert. Mit * markierte Hubkapazitäten basieren auf der Hydraulikkipplast.
2. Die angegebenen Hubkapazitäten setzen festen, ebenen Grund voraus.
3. Unterschiedliche Länder haben ggf. andere gesetzliche Bestimmungen. Fragen Sie bitte Ihren Händler.

UBKAPAZITÄTEN – LÖFFELSTIELLÄNGE: 3,0 M, MONOAUSLEGER: 5,7 M, BODENPLATTEN: 600 MM, OHNE LÖFFEL											220X LC DOZER MONO	
Reichweite	3m		4,5m		6m		7,5m		Hubkapazität bei max. Reichweite			
Lastpunkthöhe	kg	kg	kg	kg	kg	kg	kg	kg	kg	kg	mm	
7,5m					4670*	4670*			3980*	3980*	6235	
6m									3730*	3730*	7339	
4,5m					5300*	5300*	5000*	4180	3690*	3690*	8017	
3m	12250*	12250*	7800*	7800*	6140*	5660	5370*	4070	3810*	3430	8374	
1,5m			9550*	8110	7030*	5400	5820*	3940	4080*	3310	8451	
0m	6500*	6500*	10560*	7790	7690*	5220	6160*	3840	4570*	3370	8255	
- 1,5m	10820*	10820*	10750*	7690	7920*	5130	6190*	3800	5450*	3640	7767	
- 3m	14570*	14570*	10170*	7740	7530*	5160			6240*	4280	6923	
- 4,5m	11880*	11880*	8450*	7950					6500*	5920	5562	

HUBKAPAZITÄTEN – LÖFFELSTIELLÄNGE: 2,4 M, VERSTELLAUSLEGER: 5,7 M, BODENPLATTEN: 600 MM, OHNE LÖFFEL											220X LC DOZER T.A.B.	
Reichweite	3m		4,5m		6m		7,5m		Hubkapazität bei max. Reichweite			
Lastpunkthöhe	kg	kg	kg	kg	kg	kg	kg	kg	kg	kg	mm	
9m									7300*	7300*	3459	
7,5m			7060*	7060*					5610*	5610*	5628	
6m			7300*	7300*	6450*	6070			5110*	4880	6833	
4,5m			8350*	8350*	6810*	5900	5460*	4150	4960*	4100	7557	
3m			9760*	8500	7390*	5630	6170*	4060	5040*	3720	7935	
1,5m			10690*	7990	7860*	5380	6290*	3950	5330*	3590	8016	
0m			10660*	7760	7930*	5220	6140*	3880	5770*	3680	7809	
- 1,5m	10420*	10420*	9770*	7730	7400*	5180			5580*	4030	7291	
- 3m			7950*	7850	5810*	5270			5080*	4880	6383	

HUBKAPAZITÄTEN – LÖFFELSTIELLÄNGE: 3,0 M, VERSTELLAUSLEGER: 5,7 M, BODENPLATTEN: 600 MM, OHNE LÖFFEL											220X LC DOZER T.A.B.	
Reichweite	3m		4,5m		6m		7,5m		Hubkapazität bei max. Reichweite			
Lastpunkthöhe	kg	kg	kg	kg	kg	kg	kg	kg	kg	kg	mm	
9m			4470*	4470*					4240*	4240*	4568	
7,5m					4690*	4690*			3520*	3520*	6364	
6m			6070*	6070*	5940*	5940*			3260*	3260*	7449	
4,5m	8760*	8760*	7640*	7640*	6380*	6000	5480*	4220	3190*	3190*	8118	
3m			9130*	8710	7040*	5710	5920*	4100	3250*	3250*	8470	
1,5m			10360*	8110	7640*	5430	6170*	3960	3440*	3270	8546	
0m	6040*	6040*	10730*	7780	7900*	5220	6210*	3850	3790*	3330	8353	
- 1,5m	10320*	10320*	10210*	7670	7640*	5130	5800*	3810	4410*	3590	7871	
- 3m	11650*	11650*	8810*	7730	6590*	5160			5040*	4210	7040	

Hubkapazität in Längsrichtung. **Anmerkungen:** 1. Hubkapazitäten basieren auf ISO 10567, d. h. 75 % der Kipplast oder 87 % der Hydraulikhubkapazität – es gilt der kleinere Wert. Mit * markierte Hubkapazitäten basieren auf der Hydraulikkapazität.
 Hubkapazität im gesamten Schwenkbereich. 2. Die angegebenen Hubkapazitäten setzen festen, ebenen Grund voraus.
 3. Unterschiedliche Länder haben ggf. andere gesetzliche Bestimmungen. Fragen Sie bitte Ihren Händler.

HUBKAPAZITÄTEN – LÖFFELSTIELLÄNGE: 6,4 M, MONOAUSLEGER: 8,7 M, BODENPLATTEN: 500 MM, OHNE LÖFFEL																			220X LC LR MONO															
Reichweite	3m		4,5m		6m		7,5m		9m		10,5m		12m		13,5m		Hubkapazität bei max. Reichweite																	
Lastpunkthöhe	kg	kg	kg	kg	kg	kg	kg	kg	kg	kg	kg	kg	kg	kg	kg	kg	kg	kg	kg	mm														
11,5m																			1370*	1370*	10801													
10,5m																			1310*	1310*	11627													
9m														2020*	1890				1250*	1250*	12615													
7,5m														2090*	1870				1230*	1230*	13363													
6m																2220*	2220*	2170*	1820	1860*	1380	1220*	1220*	13909										
4,5m										2580*	2580*	2410*	2250	2290*	1730	2220*	2220*	2170*	1820	1860*	1380	1220*	1220*	13909										
3m	8960*	8960*																	2580*	2580*	2410*	2250	2290*	1730	2220*	2220*	2170*	1820	1860*	1380	1220*	1220*	13909	
1,5m	3210*	3210*	7070*	6520	4970*	4450	3910*	3260	3280*	2490	2880*	1940	2580	1530	2110	1210	1320*	1030	14523															
0m	3290*	3290*	7600*	5730	5710*	3960	4400*	2940	3620*	2280	3040	1800	2480	1440	2050	1150	1410*	1010	14410															
- 1,5m	4200*	4200*	7280*	5350	6210*	3640	4700	2710	3640	2110	2920	1680	2390	1360	2000	1110	1520*	1020	14138															
- 3m	5350*	5350*	8020*	5210	6280	3470	4540	2570	3520	2000	2830	1600	2340	1310	1980	1090	1680*	1070	13695															
- 4,5m	6660*	6660*	8860*	5220	6220	3420	4470	2500	3460	1940	2790	1560	2320	1290			1910*	1150	13066															
- 6m	8180*	8180*	8520*	5320	6250	3450	4480	2510	3460	1940	2800	1570	2350	1320			2260*	1290	12220															
- 7,5m	9960*	9960*	7900*	5510	6040*	3550	4550	2580	3520	2000	2870	1640					2680	1540	11107															
- 9m	9560*	9560*	6900*	5800	5350*	3750	4260*	2720	3390*	2140							3020*	1980	9636															
- 10,5m			5280*	5280*	4110*	4060	3110*	3010									3040*	2960	7598															

Hubkapazität in Längsrichtung. **Anmerkungen:** 1. Hubkapazitäten basieren auf ISO 10567, d. h. 75 % der Kipplast oder 87 % der Hydraulikhubkapazität – es gilt der kleinere Wert. Mit * markierte Hubkapazitäten basieren auf der Hydraulikkapazität.
 Hubkapazität im gesamten Schwenkbereich. 2. Die angegebenen Hubkapazitäten setzen festen, ebenen Grund voraus.
 3. Unterschiedliche Länder haben ggf. andere gesetzliche Bestimmungen. Fragen Sie bitte Ihren Händler.